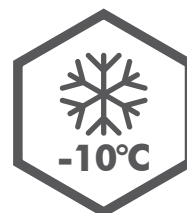




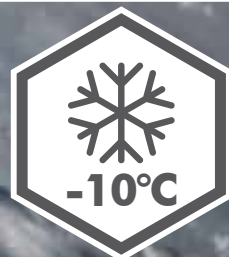
CITY OPEN - CITY BOX *da 25 a 35 kW*

**Tecnologia e innovazione,
resistenza a sole, pioggia, gelo e salsedine.**





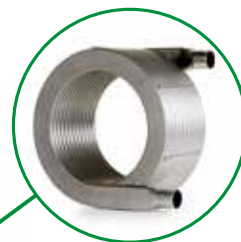
Nate per resistere





POSSIBILITÀ DI SCARICO
CON TUBO Ø 50
OLTRE 40 METRI

**GRUPPO
COMBUSTIONE**
IN ACCIAIO INOX



COMANDI
IN CALDAIA
(PER SERVICE)

MIXER
MODULAZIONE
1:10

ICS
INTELLIGENT
COMBUSTION
SYSTEM

SIFONE
CONDENSA
A SECCO



GRUPPO IDRAULICO
IN OTTONE

**VALVOLA DI
CARICAMENTO
AUTOMATICO**



VALVOLA GAS
ADAPTIVE



CONTROLLO REMOTO INTELLIGENTE DI SERIE







Italtherm ha progettato e sviluppato un **nuovo scambiatore in acciaio inox** con passaggi acqua extra larghi: la sezione interna delle spire è stata maggiorata di 4 volte rispetto allo standard di mercato.

Grazie al nuovo scambiatore City Open e City Box hanno una **migliore efficienza termica** e una **migliore resistenza alle incrostazioni**, che le rende ideali anche per la sostituzione. Lo sviluppo a singola spirale del nuovo scambiatore garantisce alte portate, basse perdite di carico idrauliche ed una più facile pulizia e manutenzione.





Italtherm ha progettato e sviluppato l'**ICS - Intelligent Combustion System** - sistema che rende City Open e City Box caldaie intelligenti: le uniche caldaie da esterno che si controllano, si regolano e si adattano autonomamente.

Il sistema **ICS - Intelligent Combustion System** - controlla i valori della combustione e regola la portata del gas in modo d'avere sempre il corretto rapporto aria/gas, ottenendo così:

- **riduzione dei consumi di gas**
- **minori emissioni di CO/CO₂**
- **minor tempo di installazione** (non ci sono regolazioni manuali da eseguire)

City Open e City Box sono caldaie efficienti:

- **campo di modulazione 1:10**
- **accensioni sempre ottimali** (il sistema si auto-adatta alle condizioni di funzionamento)
- **combustione perfetta** (prolunga la vita della caldaia per un prodotto sempre più affidabile)
- **riduzione dei cicli di accensione/spegnimento** (aumenta l'efficienza e riduce la rumorosità della caldaia)

Infine, grazie alla **funzione gas adaptive**, City Open e City Box sono in grado di funzionare con tutti i tipi di gas senza richiedere la sostituzione degli ugelli (la caldaia viene fornita con un unico codice prodotto).



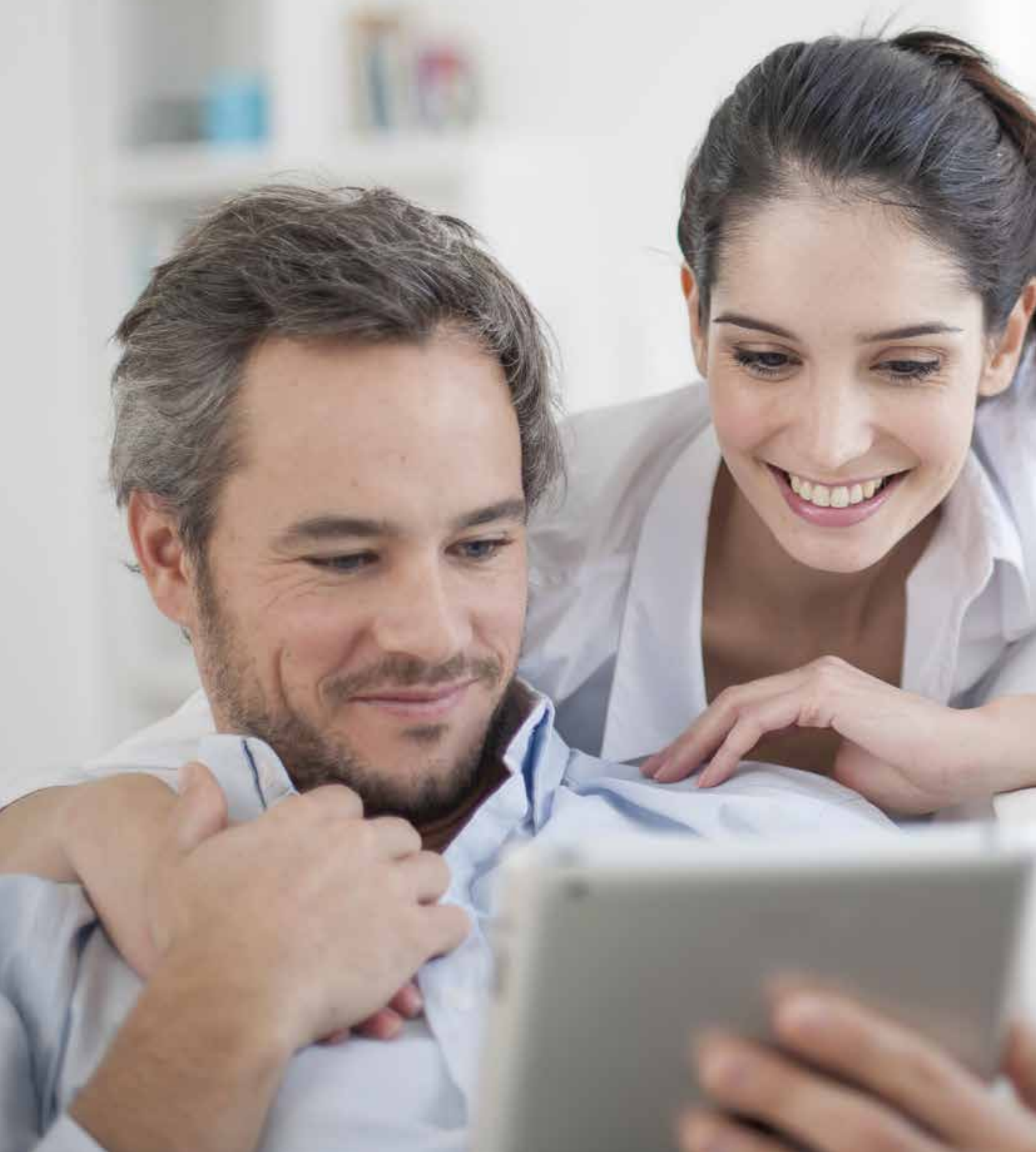


Italtherm continua ad **utilizzare l'ottone** sui propri gruppi idraulici per garantire il massimo in termini di affidabilità e robustezza dei suoi prodotti.

Il nuovo **gruppo idraulico in ottone** è completo di:

- **valvola di caricamento automatico**
- **valvola 3 vie**
- **bypass esterno allo scambiatore**
- **scambiatore a piastre in acciaio inox coibentato**
- **valvola di ritegno**
- **regolatore di portata**
- **sonda NTC sanitario**





si fanno controllare



1. CONTROLLO REMOTO INTELLIGENTE DI SERIE



City Open e City Box consentono di ottenere la **detrazione del 65% per interventi di risparmio energetico** grazie al **controllo remoto intelligente di serie**.



2. APP UTENTE

Massimo comfort, minimo ingombro



► chiusura armadio con chiave

City Open



City Box



| MODELLO | | City Open 25 K | City Open 35 K | City Box 25 K | City Box 35 K |
|---|----------------|--------------------------|---------------------|---------------------|---------------------|
| Gas di riferimento | | G20 | G20 | G20 | G20 |
| Portata Termica max. Qn | <i>kW</i> | 25.0 | 33.2 | 25.0 | 33.2 |
| Portata Termica max. in riscaldamento | <i>kW</i> | 20.0 | 28.0 | 20.0 | 28.0 |
| Portata Termica min. Qr | <i>kW</i> | 2.5 | 3.5 | 2.5 | 3.5 |
| Potenza Termica max. 60°/80°C * | <i>kW</i> | 19.4 | 27.4 | 19.4 | 27.4 |
| Potenza Termica min. 60°/80°C * | <i>kW</i> | 2.4 | 3.3 | 2.4 | 3.3 |
| Potenza Termica max. 30°/50°C * | <i>kW</i> | 21.0 | 29.5 | 21.0 | 29.5 |
| Potenza Termica min. 30°/50°C * | <i>kW</i> | 2.7 | 3.7 | 2.7 | 3.7 |
| Classe NOx | | 6 | 6 | 6 | 6 |
| RENDIMENTO MISURATO | | | | | |
| Rendimento nominale (NCV) a 60°/80°C * | % | 96.1 | 96.2 | 96.1 | 96.2 |
| Rendimento nominale (NCV) a 30°/50°C * | % | 105.1 | 106.4 | 105.1 | 106.4 |
| Rendimento al 30% Qa (NCV) a 30°C * | % | 106.4 | 106.7 | 106.4 | 106.7 |
| *temperatura ritorno / temperatura mandata; NCV = Potere Calorifico Inferiore (=HI) • Nota: i dati sono stati rilevati con scarico coassiale orizzontale di lunghezza=1 metro | | | | | |
| DATI RISCALDAMENTO | | | | | |
| Campo di selezione temperatura (min÷max) zona principale, con campo a temperatura normale / bassa | °C | 35÷80 / 20÷45 | | | |
| Campo di selezione temperatura (min÷max) • zona secondaria | °C | 20÷80 | | | |
| Vaso espansione | <i>l</i> | 8 | 10 | 8 | 10 |
| Pressione di precarica del vaso espansione | <i>bar</i> | 1 | 1 | 1 | 1 |
| Pressione off / on del pressostato • minima pressione impianto | <i>bar</i> | 0.5/ 1.2 (±0.2) | 0.5/ 1.2 (±0.2) | 0.5/ 1.2 (±0.2) | 0.5/ 1.2 (±0.2) |
| Pressione max esercizio | <i>bar</i> | 3 | 3 | 3 | 3 |
| Temperatura max | °C | 90 | 90 | 90 | 90 |
| Temperatura funzione antigelo on / off | °C | 5 / 30 | 5 / 30 | 5 / 30 | 5 / 30 |
| Temperatura resistenze antigelo on / off | °C | 5 / 16 | 5 / 16 | 5 / 16 | 5 / 16 |
| DATI SANITARIO | | | | | |
| Prelievo continuo ΔT 25°C | <i>l/min</i> | 14.8 | 18.7 | 14.8 | 18.7 |
| Prelievo continuo ΔT 30°C | <i>l/min</i> | 12.0 | 16.0 | 12.0 | 16.0 |
| Portata acqua min. (per attivazione della richiesta sanitario) | <i>l/min</i> | 2.8 | 2.8 | 2.8 | 2.8 |
| Pressione min sanitario (per attivazione della richiesta sanitario) | <i>bar</i> | 0.2 | 0.2 | 0.2 | 0.2 |
| Pressione max sanitario | <i>bar</i> | 6 | 6 | 6 | 6 |
| Campo di selezione temperatura (min÷max) | °C | 30÷55 | 30÷55 | 30÷55 | 30÷55 |
| CARATTERISTICHE ELETTRICHE | | | | | |
| Tensione/Frequenza (tensione nominale) | <i>V / Hz</i> | 220÷240 / 50 (230V) | 220÷240 / 50 (230V) | 220÷240 / 50 (230V) | 220÷240 / 50 (230V) |
| Potenza | <i>W</i> | 73 | 86 | 73 | 86 |
| Potenza resistenze antigelo | <i>W</i> | 38 | 38 | 38 | 38 |
| Grado di protezione | | IP X5D | IP X5D | IP X5D | IP X5D |
| CARATTERISTICHE DIMENSIONALI | | | | | |
| Larghezza - Altezza - Profondità | <i>mm</i> | 520X850X240 | | 550X1140X250 | |
| Peso Caldaia (netto-lordo) | <i>kg</i> | 28.4 / 30.8 | 34.2 / 36.6 | 27.6 / 31.1 | 33.4 / 36.9 |
| Peso incasso (netto-lordo) | <i>kg</i> | - | - | 13.9 / 14.4 | 13.9 / 14.4 |
| COLLEGAMENTI | | | | | |
| Collegamenti idraulici e gas | | vedere la scheda tecnica | | | |
| Lunghezza massima tubo scarico/aspirazione concentrato ø 60/100 mm | <i>m</i> | 10 | 8 | 10 | 8 |
| Lunghezza massima tubo scarico/aspirazione sdoppiato ø 80 mm | <i>m</i> | 54 | 50 | 54 | 50 |
| Lunghezza massima tubo scarico/aspirazione sdoppiato ø 60 mm | <i>m</i> | 16 | 16 | 16 | 16 |
| PRESSIONI ALIMENTAZIONE GAS | | | | | |
| Pressione nominale | <i>mbar</i> | 20 | 20 | 20 | 20 |
| Pressione in ingresso (min÷max) | <i>mbar</i> | 17 ÷ 25 | 17 ÷ 25 | 17 ÷ 25 | 17 ÷ 25 |
| SCHEDA DI PRODOTTO (ErP) | | | | | |
| Riscaldamento dell'acqua: profilo di carico dichiarato | | XL | XXL | XL | XXL |
| Riscaldamento ambiente: classe di efficienza energetica stagionale | | A | A | A | A |
| Riscaldamento dell'acqua: classe di efficienza energetica | | A | B | A | B |
| Riscaldamento ambiente: efficienza energetica stagionale (GCV) | (η_s) % | 91 | 91 | 91 | 91 |



www.italtherm.it